

„Unterwegs mit „Alles Münster“

## In die Baumberge

alles  
münster

**Länge: 46 km | Kondition: Mittel | Typ: Rundtour**

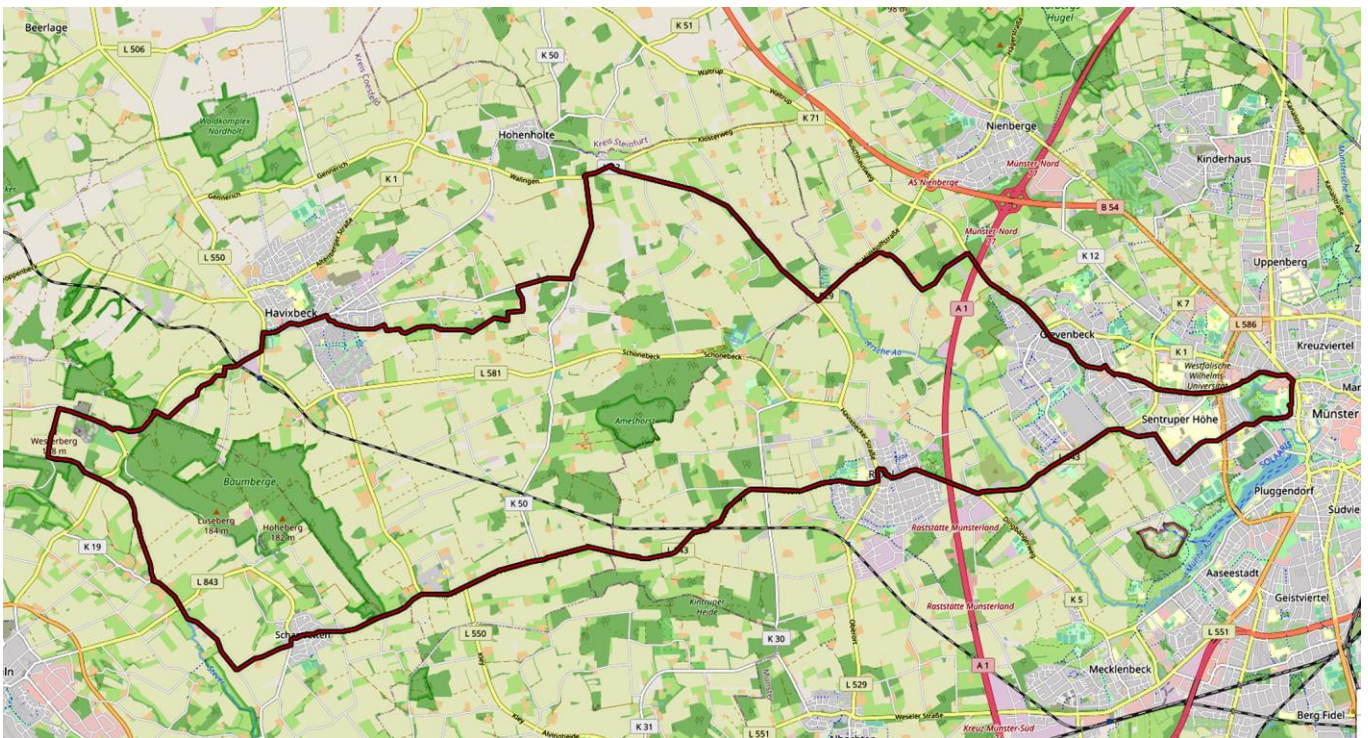
Heute starten wir vor dem Schloss. Auf der Promenade geht es links in Richtung Steinfurter Straße. An der Kreuzung geht's links weiter auf der Wilhelmstraße, Einsteinstraße über das Coesfelder Kreuz auf der Von-Esmarch-Straße immer weiter in Richtung Gievenbeck. Am Kreisel Von-Esmarch-Straße/Busso-Preuss-Straße fahren wir schräg rechts in die kleine Appelbreistiege. Bei der Kirche St. Michael führt die Tour weiter auf dem Enschedeweg bis zum Rüschausweg. Auf der Höhe des Ahauswegs könnt ihr auf dem kleinen Weg parallel zum Gievenbach fahren, wenn ihr möchtet. Ansonsten geht es immer weiter stadtauswärts, bis ihr die A1 überquert. Kurz danach geht es links in den Twerenfeldweg.

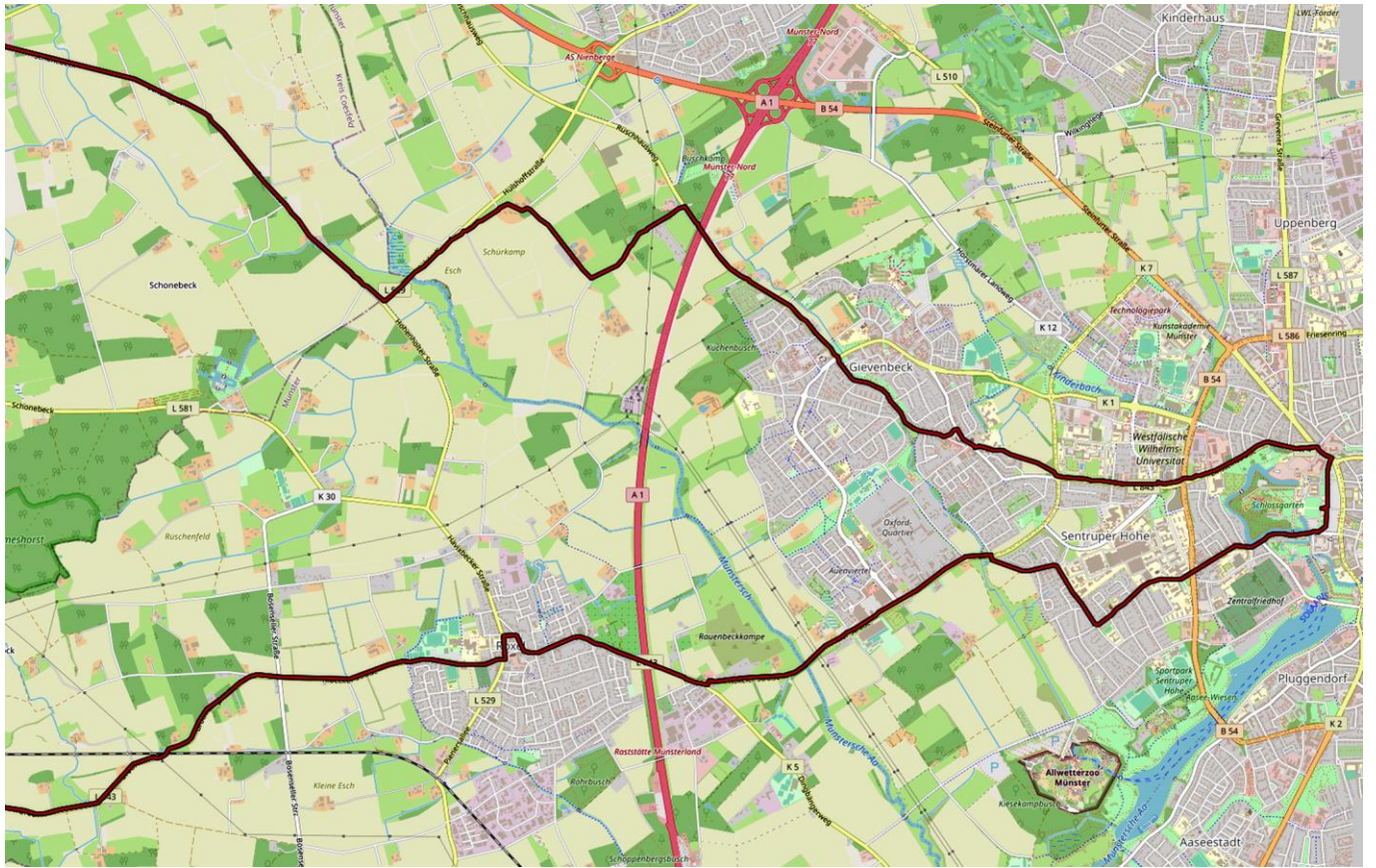
Danach biegt ihr rechts in Haus Vögeding ab. Nach kurzer Zeit liegt das schöne Wasserschloss auf der rechten Seite. Eine Infotafel bietet spannende Einblicke in dessen Geschichte. Weiter geht es, bis wir links auf den Schonebecker Weg einbiegen, der bald zum Radweg parallel zur Hülshoffstraße wird. Am Ende geht es rechts weiter auf Schonebeck bis zum Ende, dort biegen wir links ab, um nach kurzer Strecke wieder links in Herkentrup einzubiegen. Nach einiger Zeit kommt rechts die Herkentruper Straße auf der wir den Schlautbach überqueren, um einige hundert Meter weiter einen kleinen, leicht zu übersehenden Abzweig links nehmen. Nach dem Hof biegen wir rechts ab und treffen bald auf den Schlautbach, dem der Weg in ein wunderschönes Waldstück folgt, einer der schönsten Abschnitte dieser Tour. Dem Bach immer weiter folgen, nach einer Zeit wechseln wir die Bachseite und treffen wieder auf ein beeindruckendes Anwesen, das wir links liegen lassen, um weiter geradeaus dem Schlautbach zu folgen. Am Ende geht es rechts ab in den Ort Havixbeck.

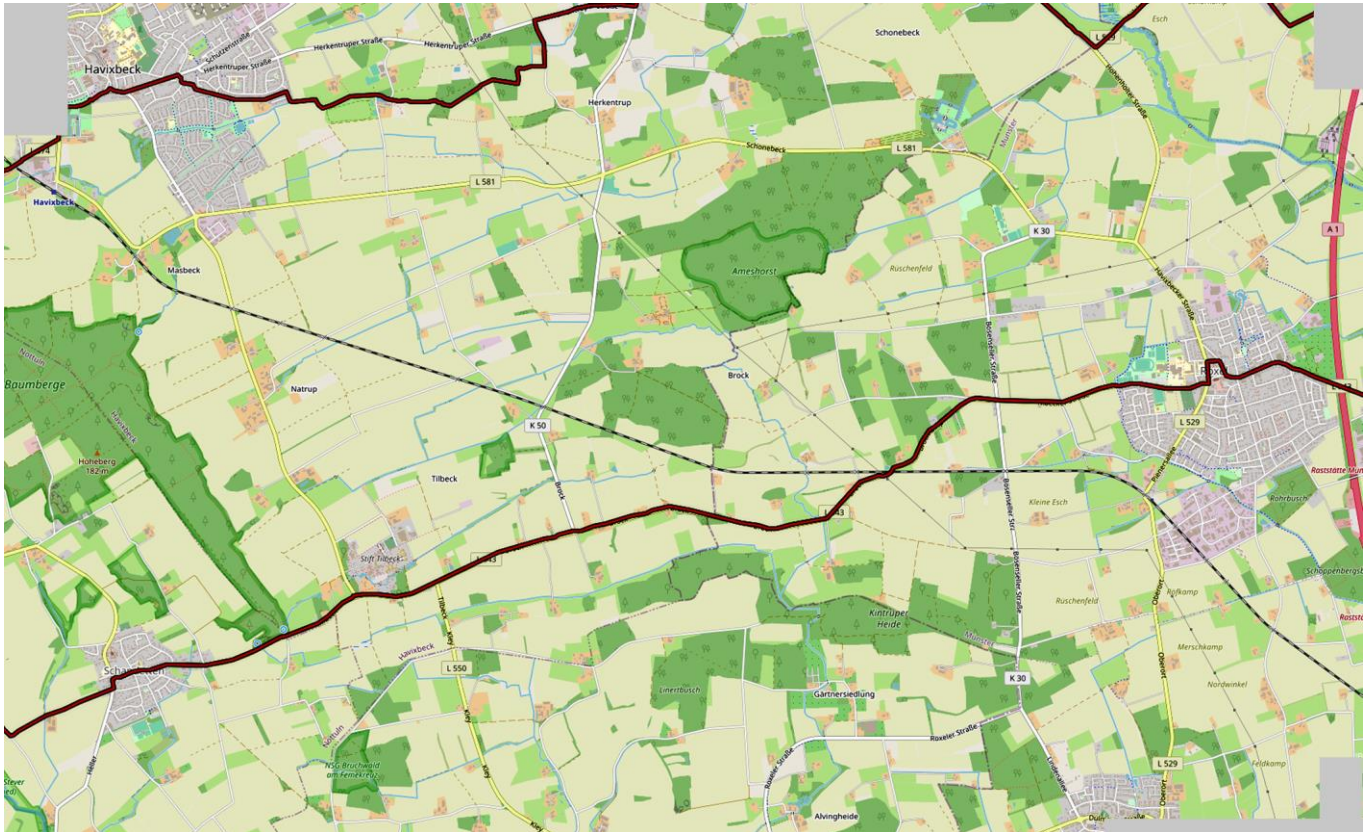
Nach der ersten Straße geht es links auf einen kleinen Rad- und Fußweg, dem folgen wir bis zum Ende auf den Antoniusweg. Von dort geht es rechts auf den Beekenkamp und dann links auf die Schützenstraße. Durch den Kreisel weiter auf die Josef-Heydt-Straße und im Kreisel geradeaus weiter, vorbei an Haus Havixbeck und dann links auf die L550. An der nächsten Ampel rechts ab in die Freiherr-von-Twickel-Straße, über die Bahngleise und nach etwa 200 Metern links ab (An dieser Stelle könntet ihr auch geradeaus auf der Straße bleiben, der kleine Abstecher ist aber sehr schön). Am Ende rechts weiter und nach einiger Zeit rechts ab. Am Ende wiederum rechts ab bis zur Straße, wo es links weitergeht, am besten kurz über den Parkplatz, weil der Radweg auf der linken Seite weitergeht. An der Abbiegung nach rechts, bis bald auf der linken Seite der Longinusturm auftaucht. Nach kurzer Zeit geht es links hoch zum Turm. Hier empfiehlt sich eine Pause, das habt ihr euch jetzt verdient!

Danach geht es auf der kleinen Straße weiter, also nicht zurück in die Richtung, aus der wir gekommen sind. Bergab geht's in Richtung Wald, davor biegen wir links ab. Jetzt geht's relativ steil bergab. Die Straße überqueren und geradeaus weiter. Nicht vergessen, rechts den tollen Ausblick zu genießen! Dem Weg bis zur Wassermühle folgen, dort geht es links

auf der Straße weiter. Nach einiger Zeit links abbiegen in die Schenkingstraße, an deren Ende geht's links weiter, hier heißt die Straße noch immer Schenkingstraße. Nach kurzer Strecke biegen wir rechts in die Roxeler Straße ab. Diese wird zur L843, später Brock und danach Tilbecker Straße, bis wir in Roxel auf die Pienersallee treffen. Hier geht es kurz nach links und dann bald rechts ab auf die Havixbecker Straße. Diese wird zur Roxeler Straße, der wir bis zur ehemaligen Kaserne folgen, um etwas weiter bei der Ampelanlage hinter dem Gievenbach in die Schmeddingstraße auf der gegenüberliegenden Seite einzubiegen. An der Kreuzung Soetenkamp fahren wir rechts weiter auf der Schmeddingstraße bis zur Kreuzung Waldeyerstraße, wo wir links abbiegen. Am Kardinal-von Galen-Ring geht es geradeaus weiter auf der Hüfferstraße. Beim Amtsgericht biegen wir links auf die Promenade ein und erreichen bald wieder das Schloss.







**Karten:** Open Street Map [OSM]

Habt ihr Fragen, Anregungen oder ist die Beschreibung an einer Stelle unklar? Dann freue ich mich auf eure Rückmeldung unter [mb@allesmuenster.de](mailto:mb@allesmuenster.de)

Gute Fahrt, Michael