

„Unterwegs mit „Alles Münster“

Vom Aasee an den Möhnesee

alles
münster

Länge: 78 km | Kondition: Hoch | Typ: Streckentour

Diese Tour erfordert wegen ihrer Länge und wegen der Steigungen am Ende eine gute Kondition. Dies ist keine Rundtour, wie bei uns üblich, sondern eine Streckentour. Als Rückfahrt empfehlen wir dieselbe Strecke.

Die Tour beginnt am Aasee bei den Kugeln von Claes Oldenburg. Von dort auf die Bismarckallee und am Ufer bis zum Kolde-Ring fahren. Diesen überqueren und gegenüber auf der Mecklenbecker Straße weiter bis zur Bonhoefferstraße, in diese links abbiegen. Weiter bis zur Weseler Straße, diese an der Ampelanlage überqueren. Gegenüber weiter auf Inselbogen bis zur Oberschlesier Straße, hier rechts abbiegen und weiter bis zur scharfen Rechtskurve, hier nicht abbiegen sondern geradeaus weiter auf der Brücke über die Umgehungsstraße, gegenüber geradeaus weiter auf Glatzer Weg, am Ende kurz rechts und bald wieder links auf Klauesenburgweg. Den Düesbergweg überqueren, in den Wald fahren und am Ende des Waldwegs links weiter bis zur Bahnüberquerung, hier rechts über die Gleise und direkt links weiterfahren. Die Straße rechts ignorieren und geradeaus weiter, dann direkt rechts auf den Waldweg, den Fahrradschildern folgen. Die Brücke über die Eisenbahnlinie überqueren, dem Weg entlang der Gebäude geradeaus folgen. An den Sperrern zwei Mal Straßen überqueren, dann geradeaus weiter, die Steigung hoch und rechts über die nächste Eisenbahnbrücke fahren.

Auf der anderen Seite herunterfahren und dem Elsa-Brändström-Weg bis zum Vennheideweg folgen, hier links weiterfahren. Immer geradeaus weiter (nicht der Rechtskurve folgen) und an der Ampel die Hammer Straße überqueren. Gegenüber rechts weiter und nach der Zufahrt zum Baumarkt links Sonnenbergweg hinunterfahren, unten direkt rechts weiterfahren auf Hohe Geest, geradeaus weiter auf Hohe Geest. Der Straße folgen bis zur Marktallee, diese überqueren und auf Am Klosterwald weiter bis Zum Roten Berge, hier rechts abbiegen. Weiter bis Westfalenstraße, dieser nach links folgen, den Kanal überqueren. Nach dem Kanal links in Zum Hiltruper See abbiegen und direkt rechts auf dem Waldweg Hohe Ward weiterfahren. Nach Überqueren der Eisenbahnbrücke rechts abbiegen auf den Weg entlang der Bahnlinie. Der Fahrradausschilderung nach Rinkerode folgen, hier die Straße überqueren und weiter neben der Bahnlinie Richtung Drensteinfurt auf Eickenbeck, Natorp, Ossenbeck und Gentruper Weg bis zur B58 fahren, diese überqueren und gegenüber weiterfahren auf Gentruper Weg. Am Ende links weiter auf Bahnhofstraße, später Mühlenstraße, bis Markt.

Hier zunächst leicht rechts und dann leicht links halten, um auf Hammer Straße weiterzufahren. Westwall/Südwall überqueren, an der Schützenstraße zunächst links und bald rechts auf Merscher Weg weiter. An der Kreuzung links weiter auf Im Erfeld, am Ende rechts weiter auf Kleiststraße. Am Ende rechts weiter auf Kleiststraße bis zum Ende, hier rechts fahren, der Linkskurve folgen und nach Überqueren der Bundesstraße rechts abbiegen. Der Straße folgen, die Linkskurve mitnehmen und auf Nordholt weiterfahren.

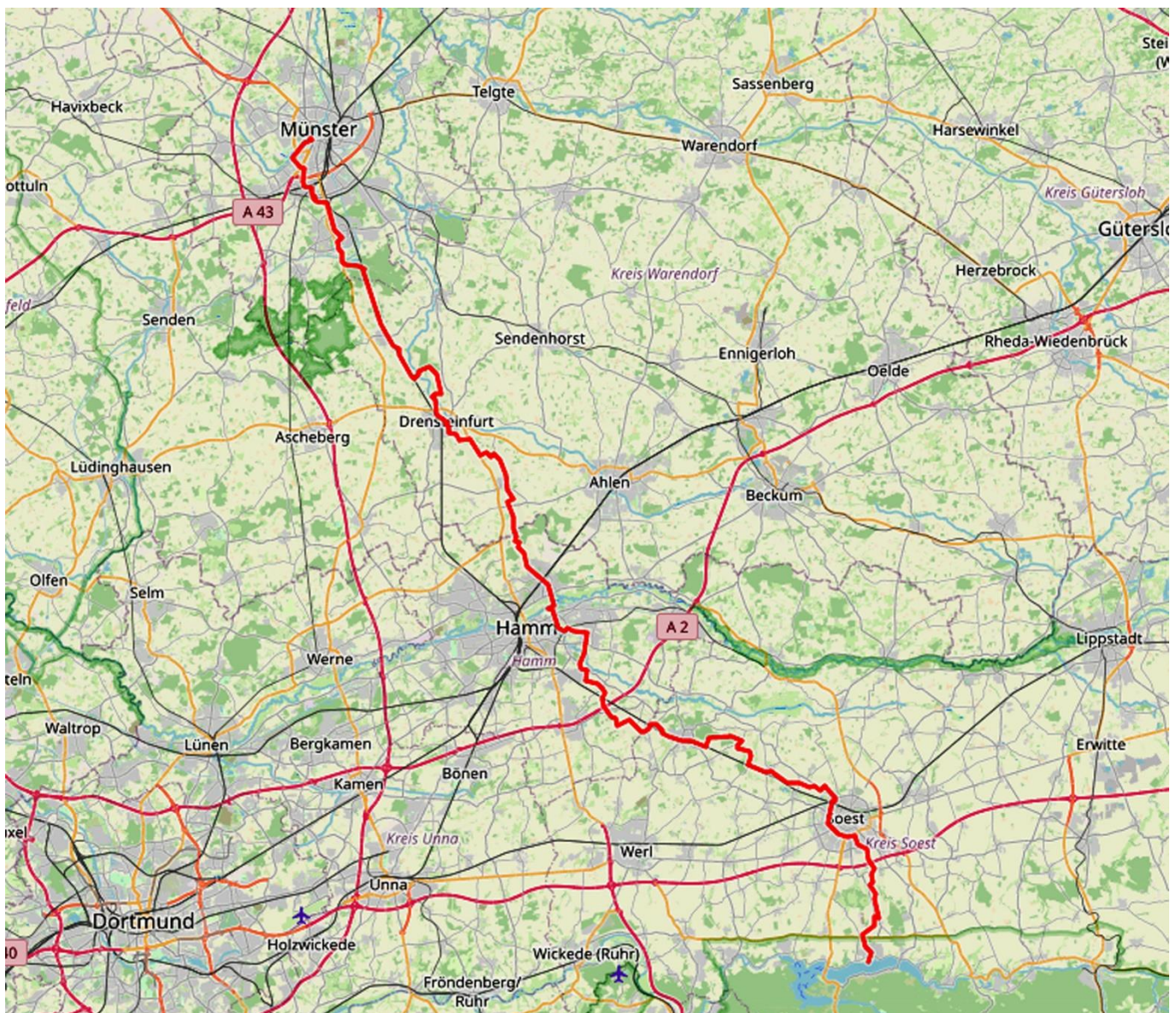
Die Linkskurve dann die Rechtskurve und dann wieder die Linkskurve mitnehmen und an der T-Kreuzung rechts weiterfahren. Auf der Kreisstraße (Nordholter Weg) weiter bis nach Walstedde, hier nach Passieren von St. Lambertus links weiter auf Dorfstraße. Vor dem Friedhof rechts ab auf Zur alten Ziegelei, hier aber links entlang des Friedhofs fahren. Der Linkskurve am Friedhof entlang folgen, auf Am Friedhof weiterfahren. Die Rechtskurve mitnehmen und an der nächsten Kreuzung links weiter auf Kerkpatt. Die Landstraße überqueren und weiter auf Herrenstein. Am Ende links weiter auf Dennehauptweg und nach Überqueren des Mesenbachs rechts weiter auf Dasbeck.

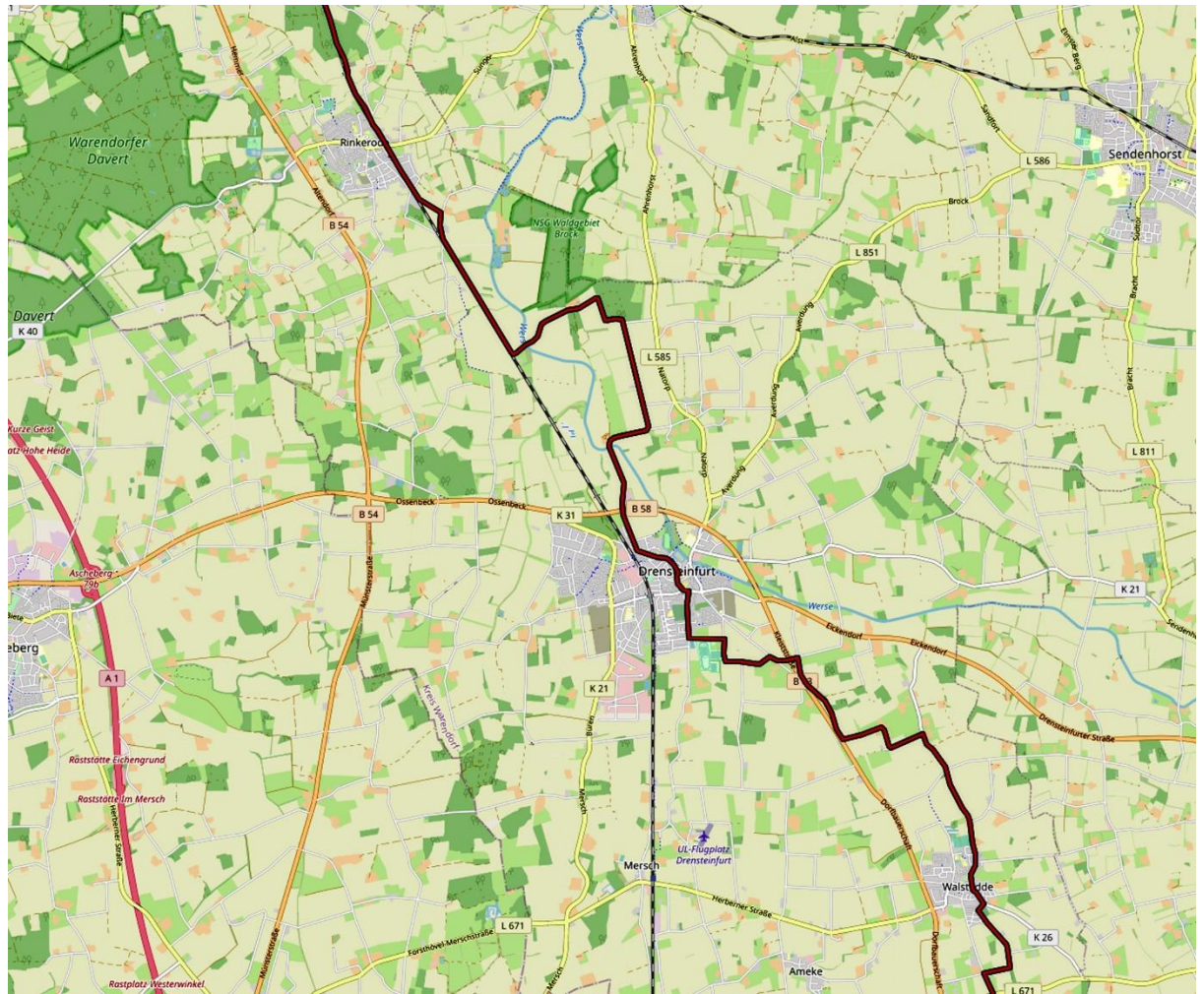
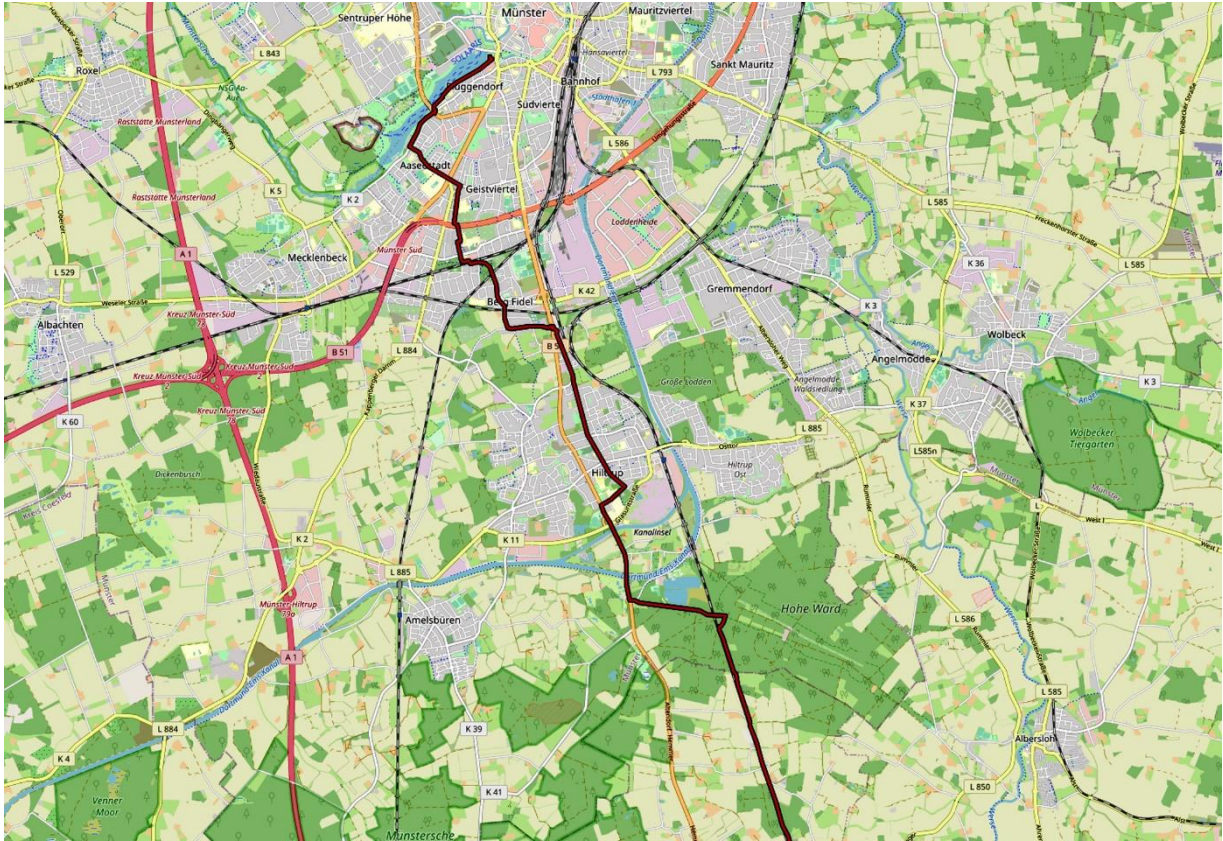
Am Ende eine leichte Links-Rechtskurve fahren und weiter auf Dasbecker Weg in den Ort Hamm-Heesen. An der Sachsen-Apotheke links weiter auf Dasbecker Weg, nach Überqueren der Bahnschienen rechts an diesen weiter, den Abzweig links nehmen und auf Dasbecker weg rechts weiter. Der Amtsstraße bis zum Ende folgen, hier auf der Dolberger Straße kurz links und direkt wieder rechts fahren und auf Fährstraße weiter. Wo man mit dem Rad nicht weiterfahren darf, rechts weiter und am Ende links hoch. An der Straße rechts weiter und erst die Lippe und dann den Datteln-Hamm-Kanal überqueren. Nach der Brücke direkt rechts abbiegen und am Kanalufer weiterfahren. Nach der Ahse links abbiegen auf Hugo-Grünewald-Weg. Die Ostentallee überqueren und gegenüber auf Ahseufer weiterfahren. Kreuzung überqueren und dem Radweg links vom Holunderweg folgen. Dem Weg links über die Ahse folgen, auf dem Dunantweg weiter, bis es rechts über die Gleise geht, danach direkt links weiter und rechts folgend auf Geitheufer fahren.

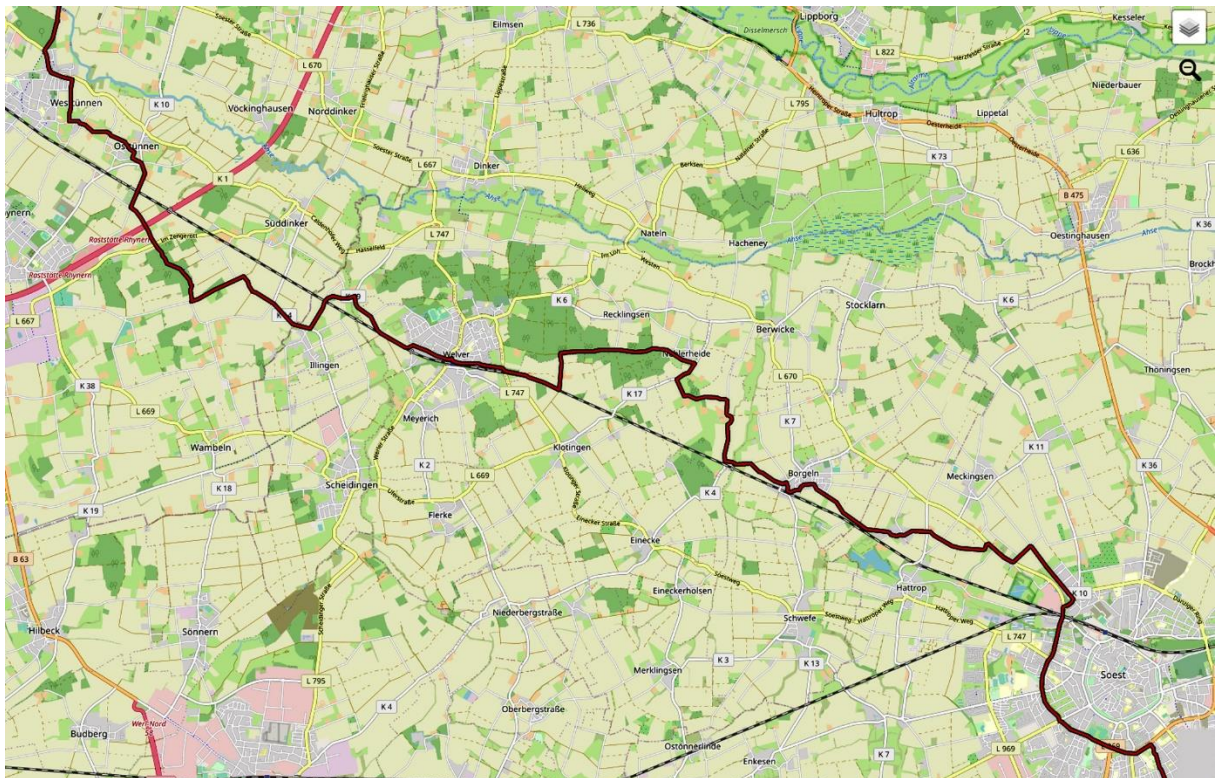
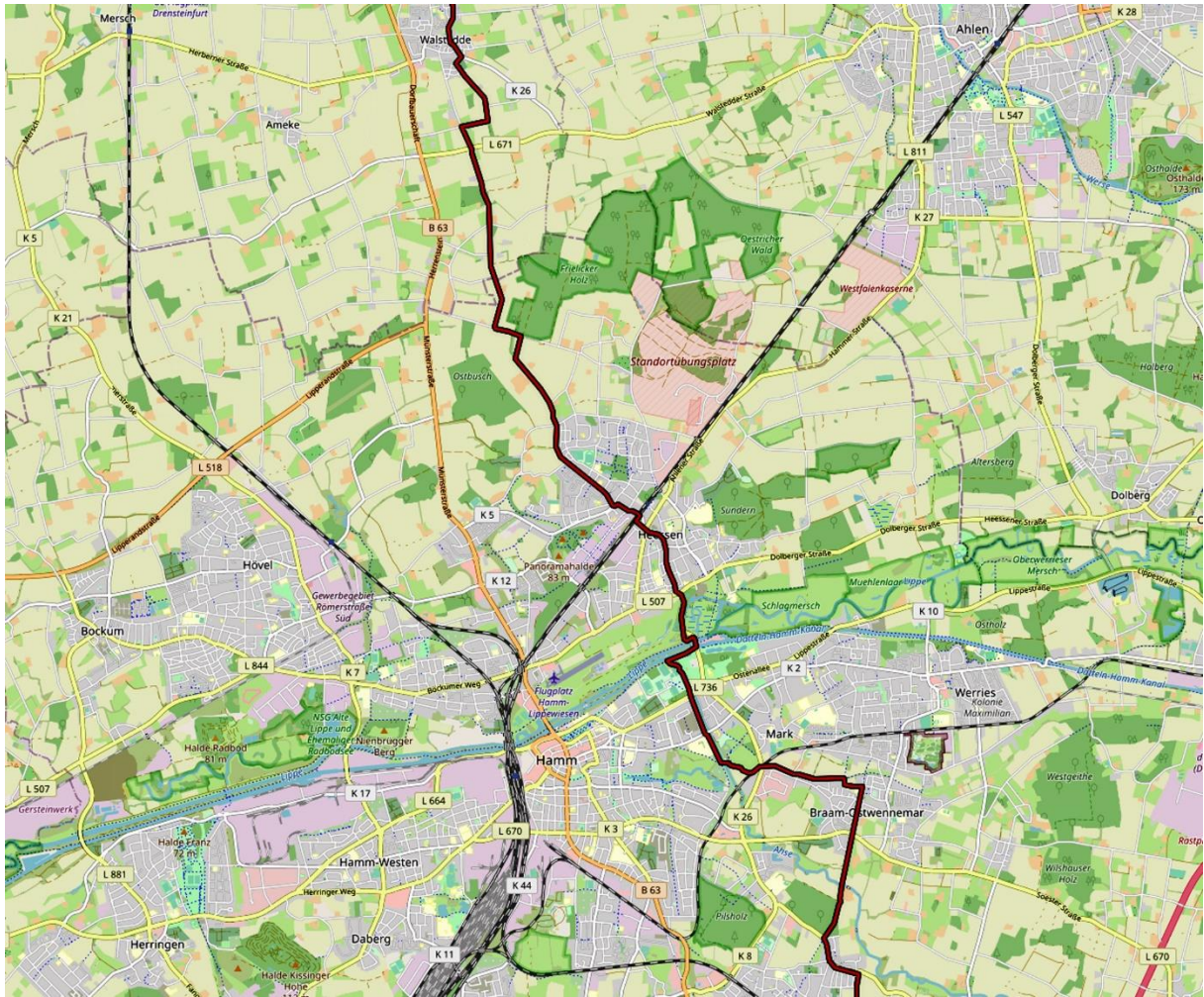
Am Hagenkamp passieren und weiter der Geithe folgen, bis rechts die kleine Brücke auf Die Dille kommt. Hier den Bach überqueren und direkt links weiter auf Mennenkamp. An der ersten Kreuzung rechts weiter auf Neuenkamp. Der Straße immer weiter folgen, die Soester Straße überqueren und auf Im Schiffwinkel weiterfahren. Immer geradeaus weiter, die Ahse überqueren und geradeaus weiter auf Im Hüls. Am Ende links weiter auf Caldenhofer Weg. Diesem folgen, bis rechts die Brucknerstraße abgeht. Dieser folgen bis Von Thünen Straße, hier auf diese rechts abbiegen und bis zur Kreuzung, hier links auf die Ulmenstraße abbiegen. Am Ende rechts auf die Davidsstraße, wiederum am Ende links weiter auf Brinkstraße. Die Berkenstraße überqueren und gegenüber weiter auf Osttünner Weg. Nach den Gleisen an der Kreuzung links auf Am Tünner Berg, die Autobahn überqueren und weiter dem Weg folgen. Am Ende des unbefestigten Wegs nicht recht auf den Holthöfener Weg sondern links abbiegen.

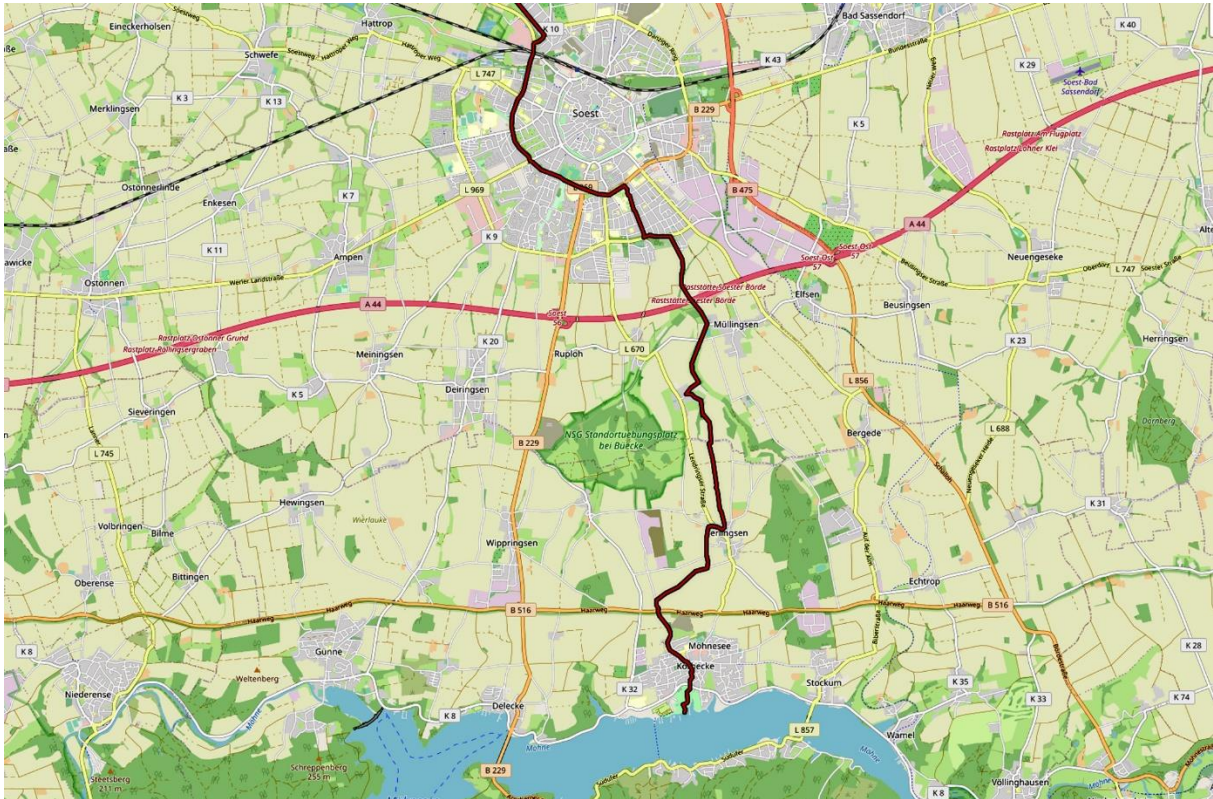
Bei nächster Gelegenheit rechts abbiegen, der Straße folgen und beim Hof an der Kreuzung links ab auf Osterfeld. Die Gleise überqueren und in der Linkskurve rechts weiter auf Kortemühle. In den Ort Welver hineinfahren, weiter auf Luisenstraße, geradeaus durch den Kreisel, geradeaus auf Am Markt, hier leicht rechts halten, am Optiker vorbei auf Ladestraße und hier geradeaus weiter bis Pferdekamp. Hier kurz rechts und gleich wieder links auf den Weg parallel zu den Gleisen. Bei nächster Gelegenheit rechts abbiegen auf Im Erlei. Am Ende rechts weiter durch den Wald und ganz am Ende rechts weiter auf der Kreisstraße. Bei nächster Gelegenheit (nicht auf den Hof) links abbiegen. Dem Weg folgen, an der T-Kreuzung rechts und dem Fahnener Weg weiter folgen. Kurz vor dem Bahnübergang links weiter auf Zum Hiltenkamp. Am Ende kurz links auf Bördestraße und direkt wieder rechts auf Diedrich Düllmann Straße fahren. Dieser folgen, bis rechts die Hattropholser Straße abbiegt. Dieser später als Borgelner Straße folgen, Steinerbrücke überqueren und auf Hattropholsen weiterfahren.

Am Ende rechts weiter auf Hammer Landstraße, an der Kreuzung links weiter, an der nächsten rechts abbiegen auf Endloser Weg. Hier weiter bis Bergenring, hier rechts weiter bis zur T-Kreuzung, hier links auf Londonring einbiegen. Den Ringstraßen bis Lübecker Ring folgen, hier rechts in Windmühlenweg abbiegen. Weiter bis Lippstätter Straße, auf dieser links weiter bis Talweg, in diesen rechts einbiegen. Dem Talweg weiter folgen, die Autobahn überqueren, erst auf Bördenstraße und später auf Neuer Weg weiter, am Ende links weiter auf Huerweg. Auf diesem weiter bis zur Wegmarken-Skulptur, kurz rechts und direkt wieder links, um auf Königstraße weiterzufahren. In Berlingsen rechts bis zur Lendringser Straße, hier rechts und direkt wieder links in Buecker Weg. Direkt wieder links abbiegen. Am Ende rechts weiter und dann am Ende wiederum links weiter bis zur Bundesstraße. Diese leicht schräg rechts überqueren und gegenüber auf Schützenstraße weiter in den Ort hinein. In Körbecke am Ende der Schützenstraße rechts weiter auf Hauptstraße, die zweite Straße rechts ist die Brückenstraße, hier abbiegen und direkt links weiter auf Börnigeweg. Am Ende die Seestraße überqueren und auf der gegenüberliegenden Seite in den Seepark fahren. Am Südenende des Parks seid ihr am Ufer des Möhnesees.









Karten: Open Street Maps [OSM]

Habt ihr Fragen, Anregungen oder ist die Beschreibung an einer Stelle unklar? Dann freue ich mich auf eure Rückmeldung unter mb@allesmuenster.de

Gute Fahrt, Michael