

„Unterwegs mit „Alles Münster“

Zum Hiltruper See

alles
münster

Länge: 25,6 km | Kondition: Leicht | Typ: Rundtour

Wir starten unsere Tour auf dem Hafenplatz. Von dort geht es zur Ampel beim Kino Cineplex, hier die Straße überqueren und links weiterfahren. Erst den Kanal und dann die Kreuzung beim Gasometer überqueren. Nach der Eisenbahnbrücke bei der Ampel den Albersloher Weg überqueren, auf der anderen Seite ein kurzes Stück zurückfahren. Nach der Eisenbahnbrücke vor dem Gasometer rechts in den Boelkeweg abbiegen. An der kleinen Kreuzung rechts in den Rikeweg abbiegen, weiter bis zum Ende, dort links auf Drolshagenweg weiter. Am Ende rechts auf Lindberghweg weiterfahren.

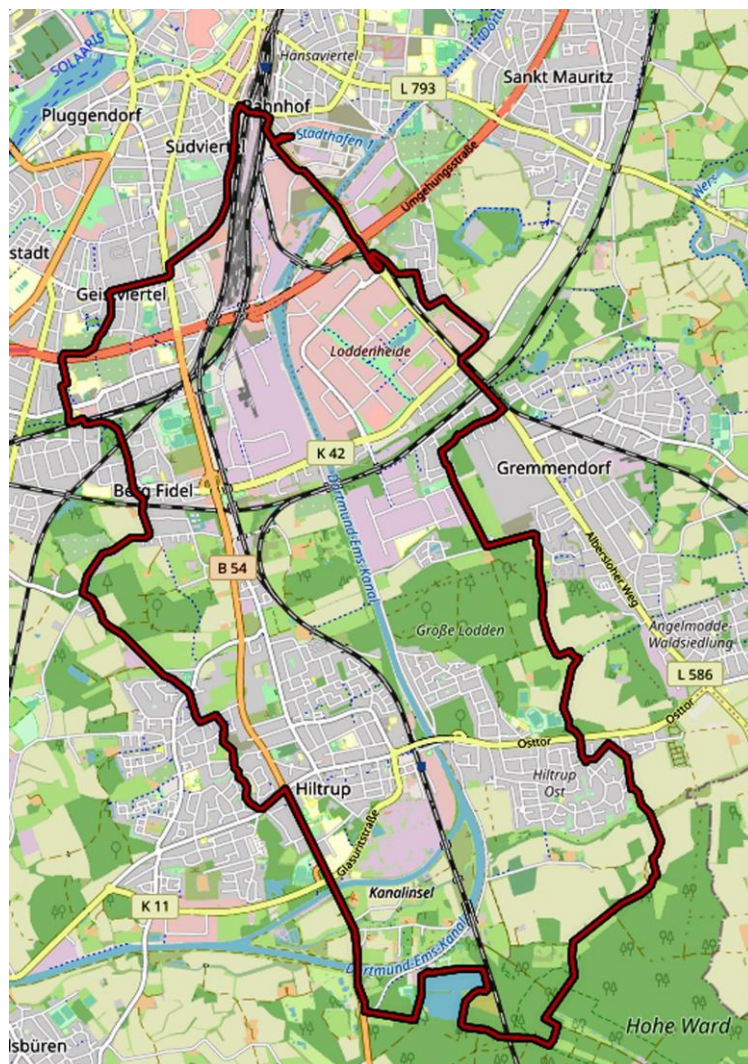
Am Ende der Fahrradstraße rechts auf Heumannsweg bis zur Kreuzung, diese überqueren und links weiterfahren. Nach der Eisenbahnbrücke die zweite Straße rechts reinfahren, auf Letterhausweg wieder bis zum Ende fahren, dann das kurze Stück geradeaus durch den Wald. An Hotel und Restaurant Münnich vorbei, auf Heeremannsweg links weiterfahren. Immer weiter geradeaus, an der Großbaustelle York-Quartier vorbei weiter geradeaus bis Angelsachsenweg, hier links weiter. Wenn rechts der Wald aufhört, rechts in den Frankenweg einbiegen, immer rechts halten und am Waldrand entlangfahren. Dieser Wald, der große Lodden, ist sehr schön und lohnt einen Abstecher oder einen zweiten Besuch!

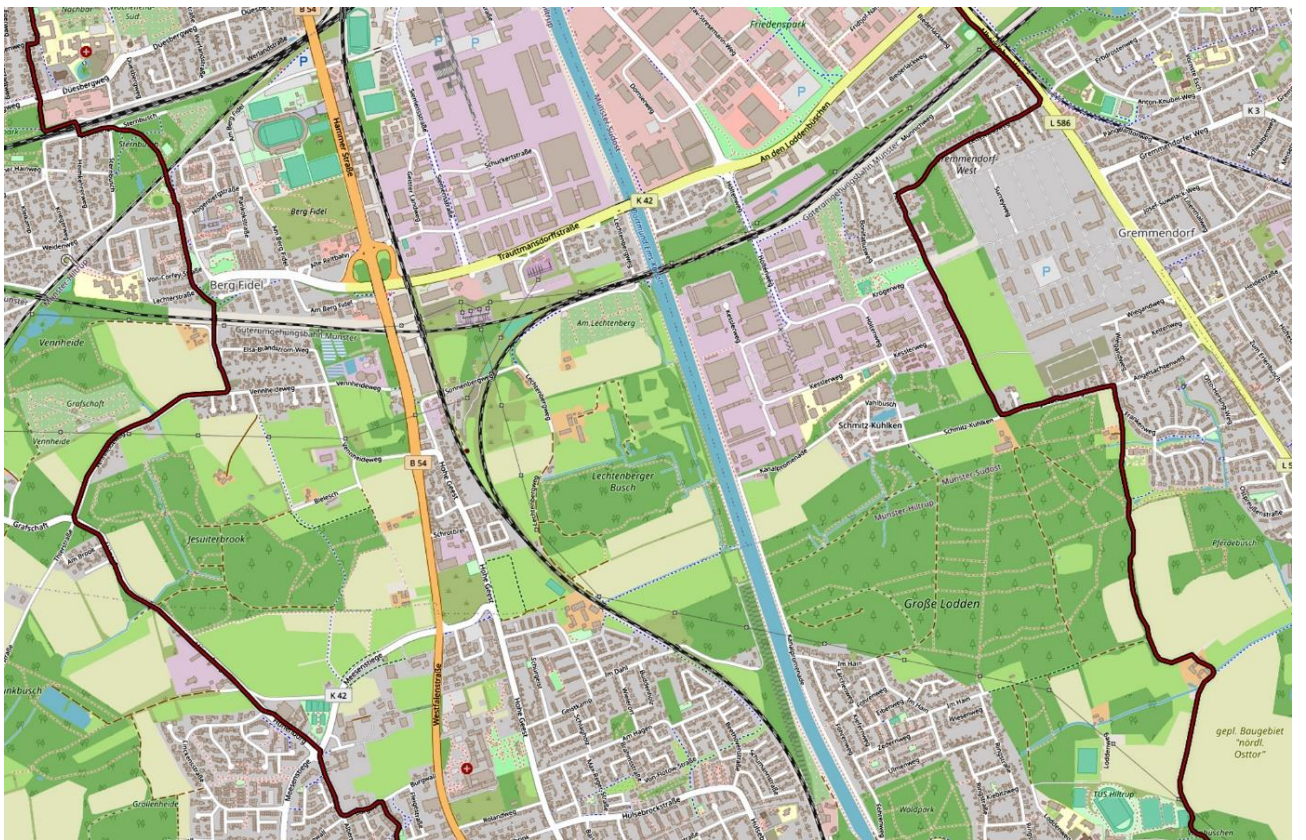
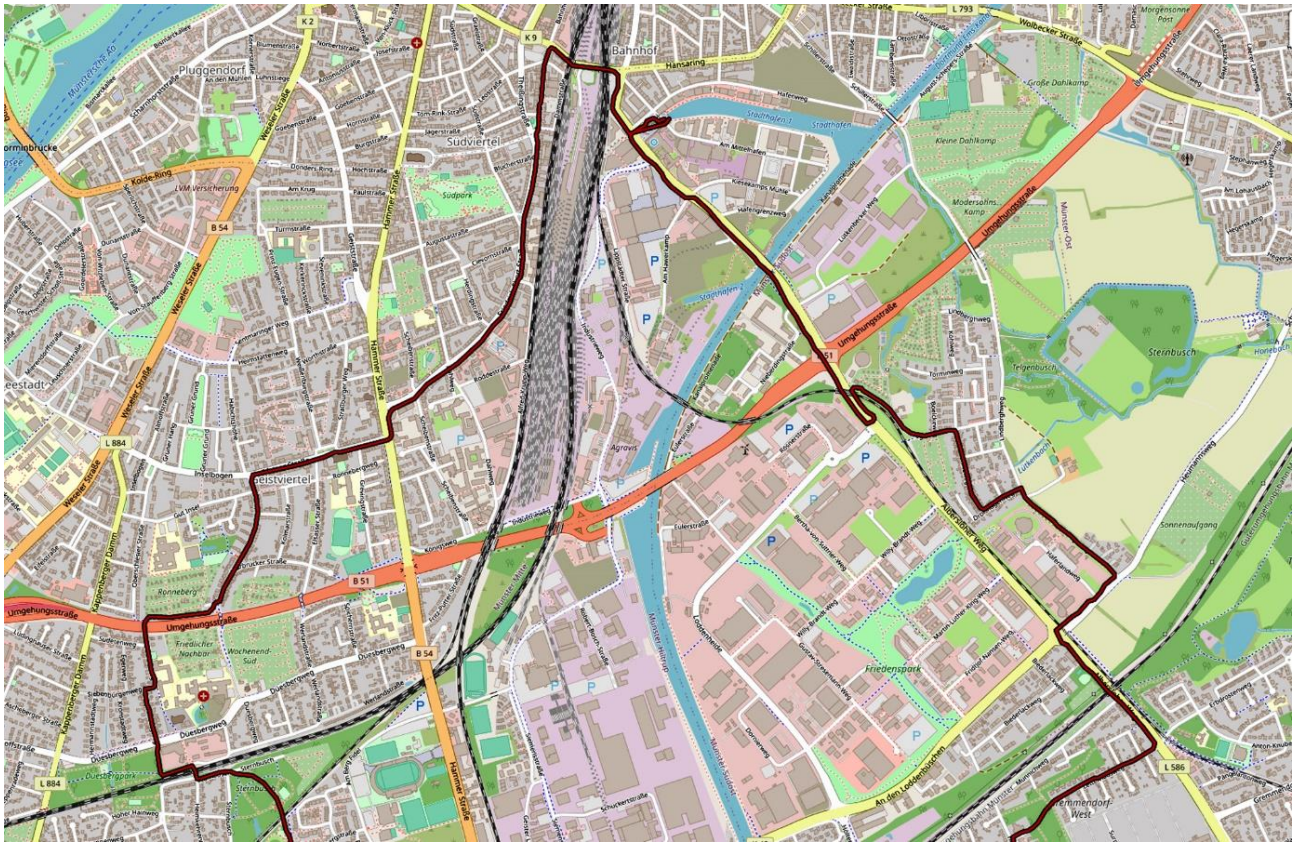
Am Ende der Linkskurve folgen und dann den Hof überqueren. Auf der folgenden kleinen Straße rechts weiter, bis ein kleines Wäldchen beginnt, hier links in den Fuß-/Radweg durch den Wald abbiegen. Die Straße Osttor an der Ampel überqueren und gegenüber auf Rubensstraße bis zur kleinen Kreuzung weiterfahren, hier links in Bockhorststraße abbiegen. Der Straße folgen, die Rechtskurve mitnehmen und danach unmittelbar nach der Linkskurve rechts abbiegen. Der Weg wirkt so, als ob er nur zu den Häusern führen würde. Am Ende weiter auf dem kurzen, unbefestigten Weg, an dessen Ende links kurz weiterfahren und auf der Straße Am Herzkamp rechts weiter. Die Straße wird bald zu einem unbefestigten Weg. Dem Weg folgen, über den Emmerbach fahren und vor dem Hof links abbiegen. Immer weiter, die kleine „Kreuzung“ überqueren. Nach kurzer Strecke links abbiegen. Hier ist der Waldboden recht sandig und holperig, mit nicht zu dünnen Reifen ist das aber kein Problem. Dem Weg folgen, nach den Versickerungsbecken der Linkskurve folgen und danach rechts abbiegen. Auf der Straße Hohe Ward rechts weiterfahren. Nach der Bahnbrücke den zweiten Weg rechts reinfahren, jetzt seid ihr am Hiltruper See.

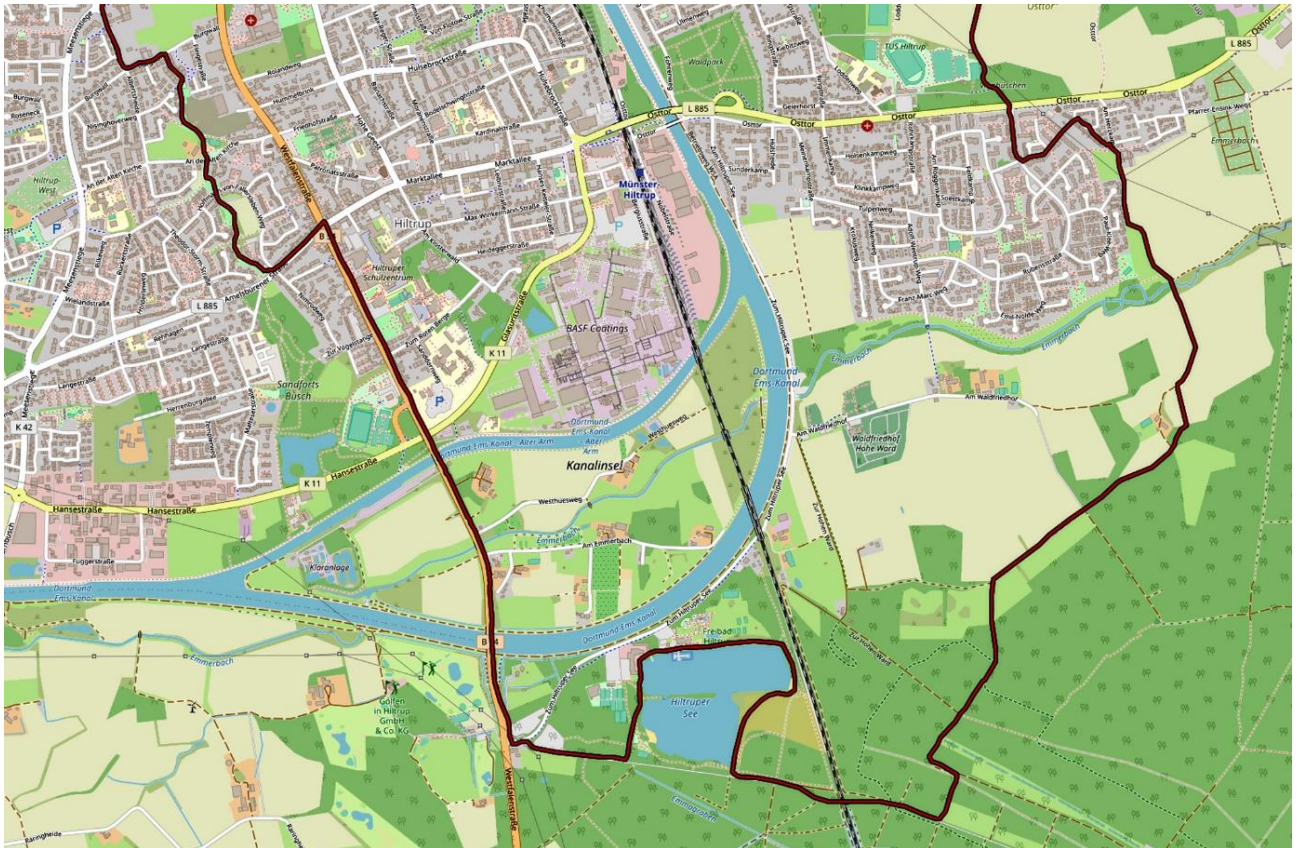
Den See ufernah umrunden, nach dem Spielplatz wieder auf Hohe Ward, hier rechts weiter bis zur Straße. Links zur Westfalenstraße fahren, hier rechts weiter. Eine längere Strecke nach Hiltrup hineinfahren, an der Kreuzung mit der Marktallee links neben der Tankstelle in die Amelsbürener Straße abbiegen. Beider ersten Straße rechts, dem Hoffmann-von-Fallersleben-Weg, schräg rechts auf den Fuß- und Radweg fahren und diesem nach rechts folgen. Immer weiterfahren, nicht abbiegen, erst den Hoffmann-von-Fallersleben-Weg und dann An der alten Kirche überqueren. Am Ende liegt ein kleiner Spielplatz, hier erst rechts und sofort wieder links fahren. Auf Burgwall weiterfahren, am Ende links abbiegen.

An der Kreuzung rechts weiter auf Hünenburg fahren. Am Kreisel die zweite Ausfahrt nehmen und auf Hünenburg weiterfahren. An der Kreuzung rechts in Vennheideweg abbiegen. Wenn die Bebauung beginnt, nach den Sammelcontainern links in Elsa-Brändström-Weg abbiegen, dann links den Radweg hochfahren. Nach der Eisenbahnbrücke links abbiegen. Die Von-Corfey-Straße überqueren (Stangen), entlang der Häuser weiter, die Hogenbergstraße ebenfalls überqueren, die Brücke hochfahren und weiter durch den Sternbusch fahren. Am Ende des Waldwegs links weiter bis zur Bahnschranke, hier die Gleise überqueren und danach direkt links weiterfahren. Am Ende des Zauns rechts weiter bis zum Duesbergweg, diesen überqueren und auf Klausenburgweg weiterfahren.

Am Ende rechts und vor der Grundschule links weiter. Durch den Tunnel fahren, danach rechts weiter. Am Ende kurz rechts und dann links auf Saarbrücker Straße weiterfahren. In der Kurve links auf Habichtshöhe weiterfahren. Am Ende rechts auf Metzger Straße bis zur Hammer Straße fahren. Diese überqueren, auf der anderen Seite links weiter bis zur Friedrich-Ebert-Straße, auf dieser weiterfahren. An der Ampel, an der links die Annenstraße abzweigt, rechts auf Friedrich-Ebert-Straße bis zur Hafenstraße fahren. Hier rechts weiterfahren, nach dem Tunnel rechts abbiegen und bis zum Kino Cineplex fahren. Links liegt der Hafenplatz und die Tour ist beendet.







Karten: Open Street Maps [OSM]

Habt ihr Fragen, Anregungen oder ist die Beschreibung an einer Stelle unklar? Dann freue ich mich auf eure Rückmeldung unter mb@allesmuenster.de

Gute Fahrt, Michael