

„Unterwegs mit „Alles Münster“ Auf Annettes Spuren



Länge: 40 km | Kondition: Leicht | Typ: Rundtour

Die Tour beginnt wie immer am Alexianer Hotel am Wasserturm. Von hier aus den Hauptweg nach Westen fahren, also nicht Richtung Haupteinfahrt. Das Gelände verlassen und der schönen Allee folgen. Am Ende geradeaus in den Wald fahren. *Falls der Boden zu matschig sein sollte, der Straße nach links folgen, bei nächster Gelegenheit rechts abbiegen und am Ende wieder rechts. Bei der Haltestelle „Inkman“ treffen Sie wieder auf die beschriebene Route.* Wenn Sie aus dem Wald herauskommen, rechts weiter auf Farwicksheide.

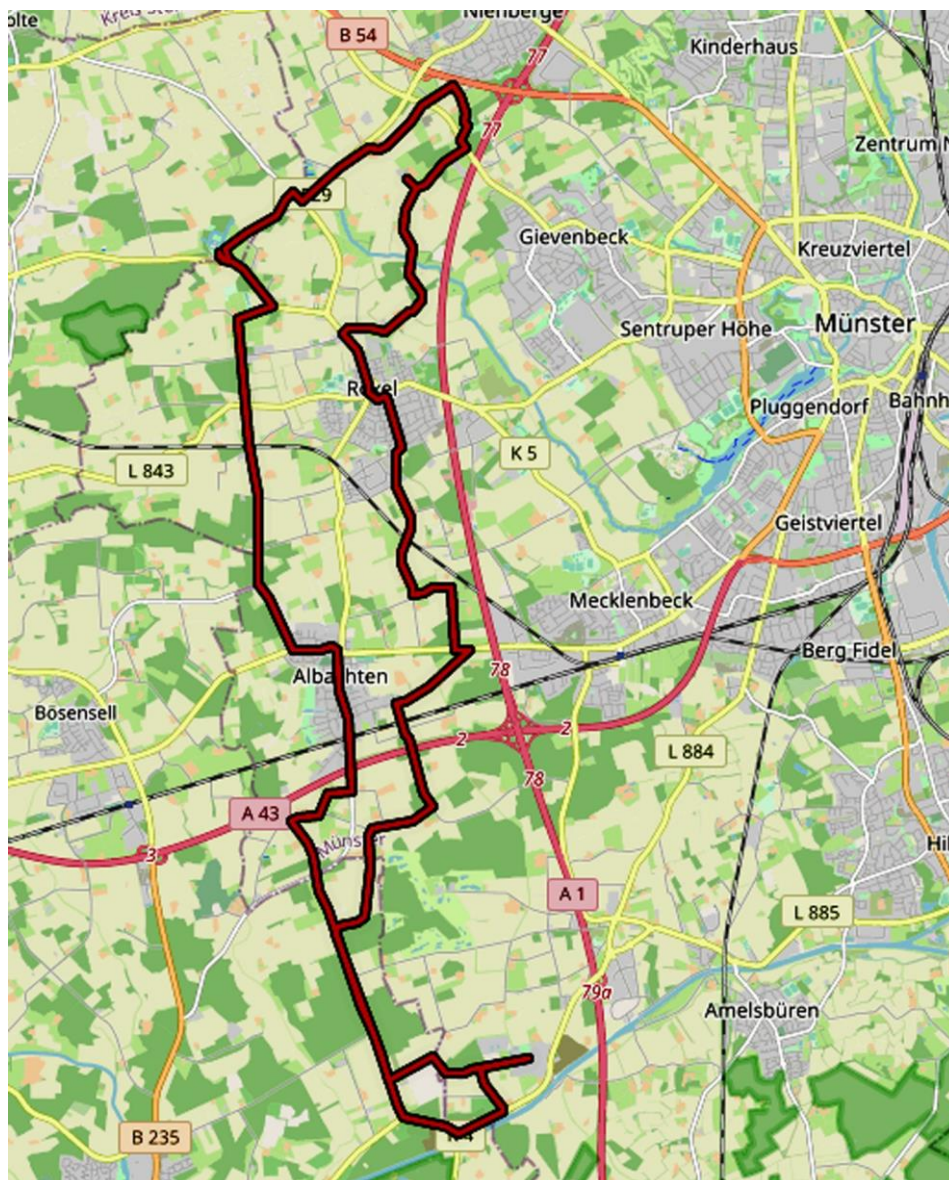
Am Ende links weiter auf Dorfbauerschaft, hier am Ende rechts weiter auf Dorfbauerschaft. Den zweiten Abzweig rechts auf Bredenbeck nehmen, ein Stück nach den Gebäuden links abzweigen. Am Ende von Sandweg rechts auf Niederort weiter, hier am Ende links weiter auf Vogelsang. Erst die Autobahn und dann die Bahnlinie überqueren, danach auf der Sendener Stiege rechts weiter bis zur großen Weseler Straße, hier ein Stück links auf dem Radweg weiterfahren, bei nächster Gelegenheit die Straße überqueren und gegenüber auf Möselerhook weiterfahren. Der Linkskurve folgen und am Ende rechts auf Welsingheide weiterfahren. Der Straße länger folgen, am Ende auf dem Nottulner Landweg ein kurzes Stück rechts weiter, bei nächster Gelegenheit die Straße überqueren und gegenüber auf Dorffeldstraße durch das Wohngebiet fahren. Kurz vor dem Ende links in die Wulfertstraße abbiegen, nach dem Bäcker rechts auf den Platz abbiegen.

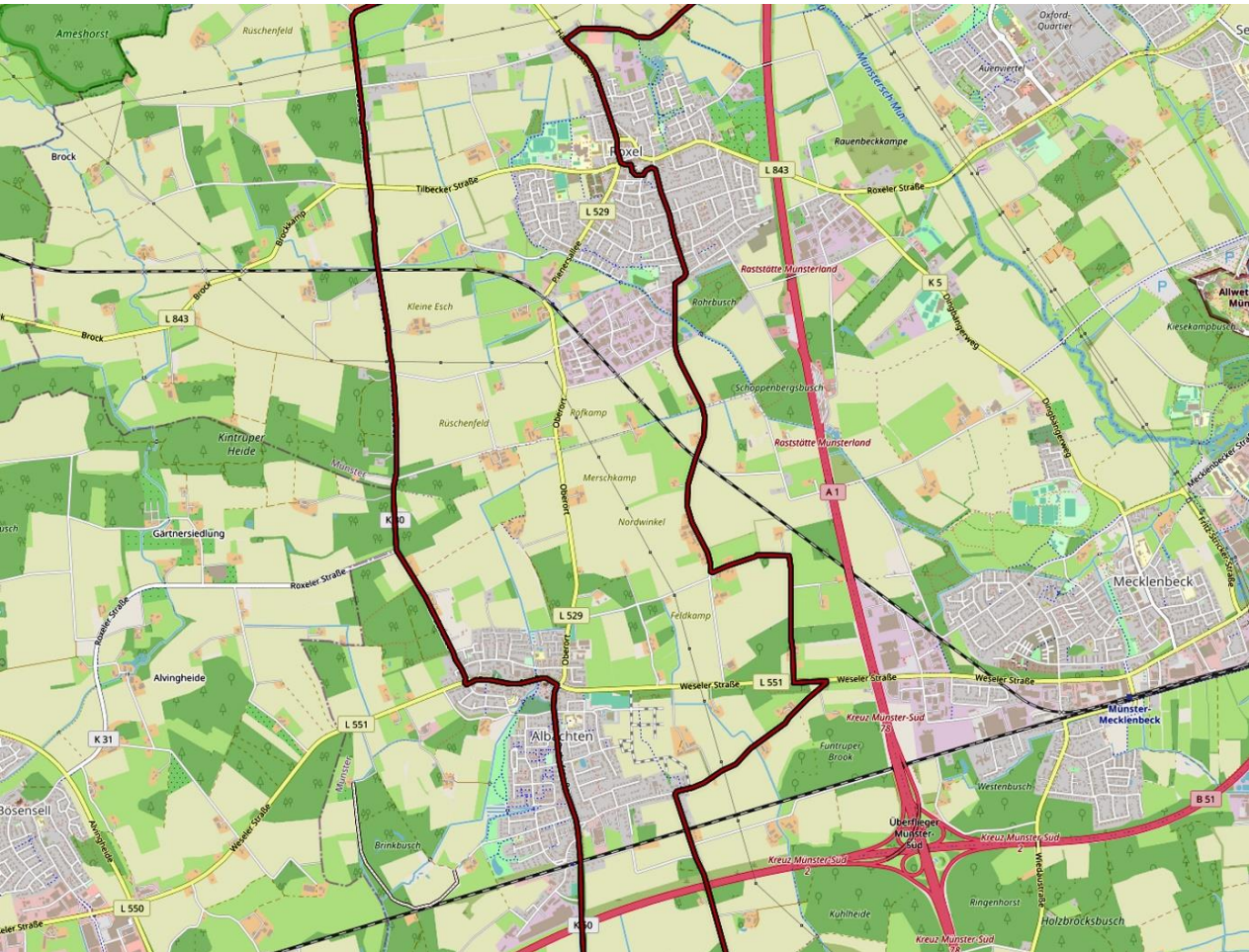
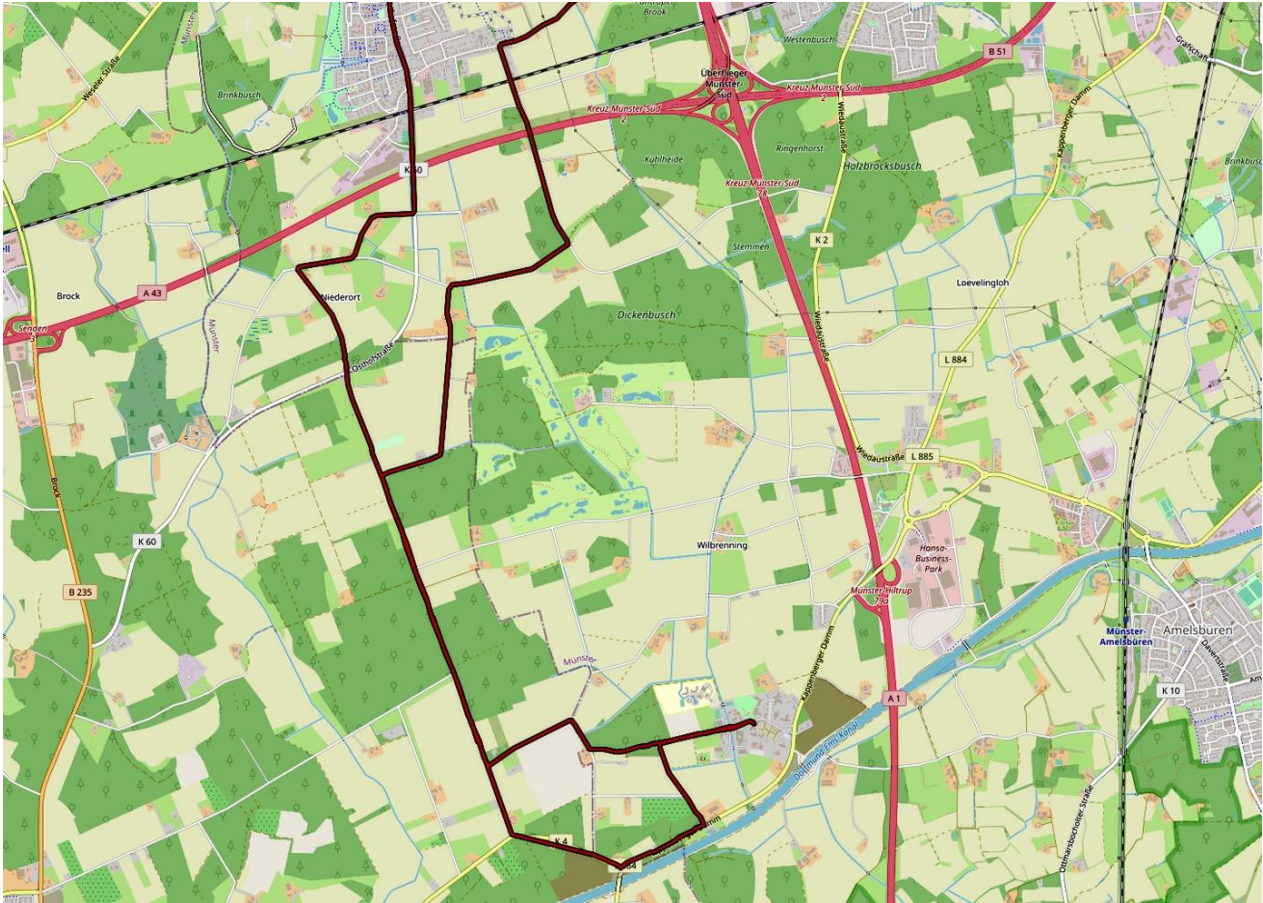
Hier steht eine Skulptur mit drei Figuren aus Annettes „Knaben im Moor“: Der diebische Fiedler Knauf, Geigemann Ungetreu und die Spinnlenor. Den Platz nach rechts in Richtung Kirche überqueren. *Hier in St. Pantaleon hat Annette gelegentlich die Orgel gespielt.* Vor der Kirche links fahren, rechts um das Gebäude herum und dann links in Richtung Pienersallee fahren, auf dieser rechts weiter. Der Straße, die bald Havixbecker Straße heißt, folgen. Nach Verlassen des Ortes bei nächster Gelegenheit rechts auf Stodtbrockweg einbiegen und diesem lange folgen. *An der Kreuzung mit der Wittoverstiege befindet sich ein Annette-Denkmal mit Bänken, einer Schutzhütte und einem Standort des Lyrikwegs.* Weiter auf Twerenfeldweg, bei nächster Gelegenheit links auf Haus Vögeding. Bis Haus Vögeding fahren. *Das Haus gehörte zeitweise der Familie Droste Hülshoff. Annette war damals mit der Tochter der Pächterfamilie befreundet und trank mit ihr gerne mal ein Glas Buttermilch.*

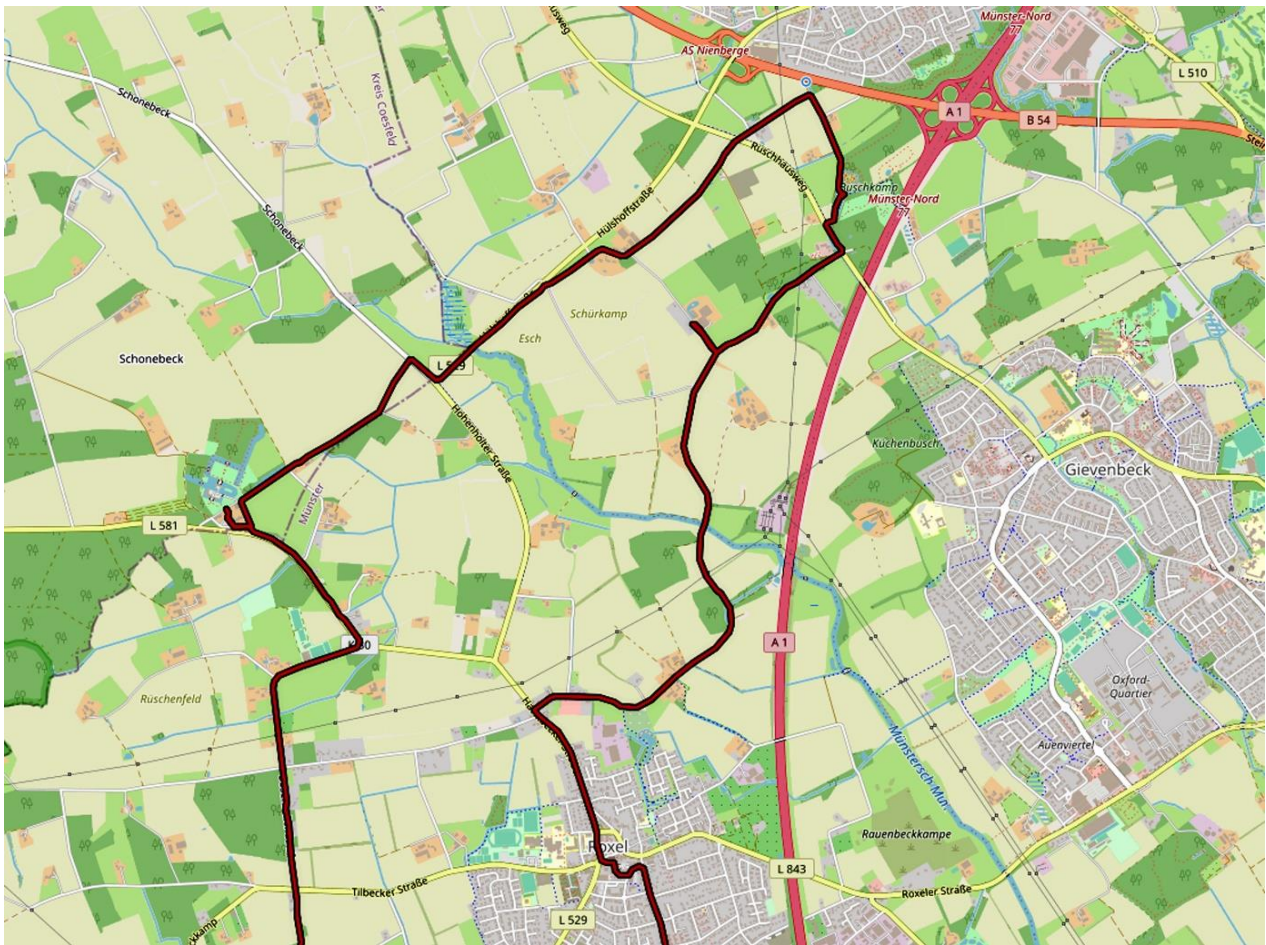
Zurück zu Twerenfeld und dort links weiter bis Rüschausweg. Bei nächster Gelegenheit rechts und direkt wieder links zum Haus Rüschaus. *Hier wohnte Annette eine Zeitlang und verfasste in ihrem „Schneckenhäuschen“ unter anderem ihr bekanntestes Werk, die „Judenbuche“.* Es lohnt sich auf jeden Fall ein Besuch des Gartens hinter dem Haus! Jetzt wieder zurück auf Am Rüschaus und rechts weiterfahren. Die Linkskurve mitnehmen, die Straße überqueren und immer weiter geradeaus auf Schonebecker Weg fahren. Der Hülshoffstraße auf dem Radweg bis zur Kreuzung mit der Hohenholter Straße folgen, hier ein Stück rechts fahren und mit dem Ende des Radwegs die Straße überqueren.

Gegenüber auf dem unbefestigten Weg immer weiter geradeaus, dem Weg am Zaun von Burg Hülshoff erst nach links und dann nach rechts bis zum Eingang der Parkanlage folgen. *Burg Hülshoff ist das Geburts- und Elternhaus von Annette von Droste Hülshoff. Die weitläufige Parkanlage ist frei zugänglich und eignet sich perfekt für ein Picknick. Es gibt außerdem ein Café und ein Museum.*

Weiter geht es nach links auf der Havixbecker Straße, die an Burg Hülshoff vorbeiführt. Bei nächster Gelegenheit links in die Bösenseller Straße abbiegen, dieser längere Zeit bis nach Albachten folgen. Am Kreisel die dritte Ausfahrt nehmen und auf der Dülmener Straße bis zur beampelten Kreuzung fahren. Hier rechts auf Osthofstraße weiter. Nach Überquerung der Autobahn rechts in Tweehues abbiegen, am Ende rechts weiter auf Niederort. An der kleinen Kreuzung mit dem schönen Wegekreuz links auf Alte Viehstraße abbiegen und lange Zeit weiter geradeaus. Am Ende links weiter auf Dorfbauerschaft, an deren Ende nach links auf Kappenberger Damm fahren. Bei nächster Gelegenheit links in Kannenheide abbiegen, am Ende dieser Straße rechts weiter auf Alexianerweg bis zum Hotel.







Karten: Open Street Maps [OSM]

Habt ihr Fragen, Anregungen oder ist die Beschreibung an einer Stelle unklar? Dann freue ich mich auf eure Rückmeldung unter mb@allesmuenster.de

Gute Fahrt, Michael