

Projektdaten

Höhe der UKM-Türme:	60,50 m
Fassadenfläche:	22.740 m ²
Material der Fassadenelemente:	Aluminium
Fassadenelemente (je 10–15m ²):	> 1.000 Stück
Gewicht/Fassadenelement:	1,0–1,5 Tonnen
Kran ausleger Montagekran:	80 m

Mit der neuen Fassade kann dem Patientenwunsch nach individuell regelbarer, natürlicher Belüftung in den Bettenzimmern entsprochen werden. Durch das Zusammenwirken der Fassadenkonstruktion und -technik können die zukünftigen Betriebskosten reduziert werden.

Die vorkonfektionierten kompletten Fassadenelemente und ein abgestimmtes Montagekonzept minimieren die Investitionskosten. Die Wahl der Materialien in Abstimmung mit den technischen und bauphysikalischen Konzepten ermöglicht die Wirtschaftlichkeit und die Reduzierung der Wartungs-, Unterhalts- und Betriebskosten.

Projektbeteiligte

Bauherr:	Universitätsklinikum Münster
Projektleitung:	UKM Infrastruktur Management
Entwurf:	Kleihues + Kleihues Dülmen-Rorup
Fassadenplanung:	DS-Plan Köln
Bauleitung:	Schütt Ingenieurbau GmbH Münster
Statik:	Gantert + Wiemeler Münster
Schallschutz:	Hansen Ingenieure Wuppertal
Wärmeschutz:	Hansen Ingenieure Wuppertal
Brandschutz:	HHP-NordOst Braunschweig
SiGeKo:	ecoprotec GmbH Paderborn
Rückbau/Schadstoffsanierung:	Wessling GmbH Altenberge

Projektchronologie

Planung

06/2012	Entschluss zur Sanierung
10/2012	Auslobung Wettbewerb
04/2013	Wettbewerb-Jurysitzung
05/2014	Vorplanungen (LPH 2)
11/2014	Entwurf (LPH 3)

Simulationen

07/2014	Windkanaluntersuchungen
07/2014	Thermische Simulation
07/2014	Strömungssimulation
06/2015	Mock-up Fassadenelemente

Ausführung

seit 10/2015	Baustelleneinrichtung
seit 12/2015	Dachsanierung
seit 07/2016	Vorbereitende Arbeiten für die Fassadenmontage

Impressum

Herausgeber: Universitätsklinikum Münster, Unternehmenskommunikation
T 0251 83-55866, unternehmenskommunikation@ukmuenster.de

Fassadensanierung der UKM-Türme



Wir bauen für Sie

Begleitende und vorbereitende Maßnahmen



Mock-up Fassade

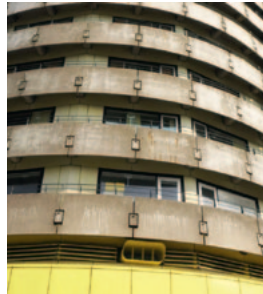
Mock-Up steht für Attrappe.

Diese Testfassade unterstützt bei:

- Materialauswahl
- Funktion
- Aussehen

Montage Juni 2015;

Ebene 09 und 10 am West-Turm.



Betonsanierung

Bevor die neuen Fassadenelemente montiert werden können, müssen die gesamten Betonflächen der Brüstungsbalkone saniert werden. Die Flächen werden auf schadhafte Stellen untersucht und punktuell saniert.



Dachsanierung

Im Zuge der Sanierung wird die gesamte Dacheindeckung bis auf die Rohdecke zurückgebaut. Es erfolgt eine Abdichtung, Dämmung und erneute Abdichtung der Fläche. Abschließend wird ein schützender Estrich aufgebracht. Dachfläche ca. 1.800m².

Das neue „Gesicht“ des UKM



Begleitende und vorbereitende Maßnahmen



Bildquelle: Kleihues + Kleihues



Fassaden-Befahranlage

Die Anlage wird genutzt, um die neue Fassade nach Wegfall der Balkone zu warten und zu reinigen. Ebenfalls dient die Befahranlage zum Austausch von Elementen.

Sanierung Eckbereiche

Freiziehen der Räume im Eckbereich;
Sanierung Schadstoffe
Rückbau Gerüst
Erweiterung der Büroflächen
Einbau der neuen Fassade
Flächen-/Nutzungsoptimierung



Bewegung und Wandel

Das UKM mit über 9.000 Mitarbeitern und über 500.000 Patienten/Jahr befindet sich stetig in Bewegung und im Wandel. Durch diese Baumaßnahmen schaffen wir die Voraussetzung für stetige Verbesserungen in den Bereichen Patientenversorgung, Patienten-Komfort, Energieeffizienz und Wirtschaftlichkeit des UKM.